

SWISSINT

Made in
Fürstentum Liechtenstein

Wiping for higher vision

Интранс АГ

Интранс АГ

Austrasse 13 Postfach 743 FL - 9490 Vaduz Tel ++423 - 235 50 29 Fax ++423 - 232 68 48

Email intrace@swissint <http://www.swissint.com>

Свиссинт - замени, отреж лишнюю длину



Замени только резиновую прокладку

- не загрязняет окружающую среду
- недорогая
- легко устанавливаемая
- подходит ко всем типам и моделям

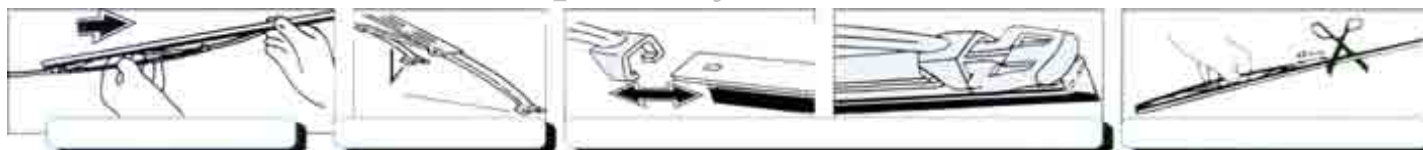
Мы представляем новую резиновую прокладку

Для ваших щёток для стёкол

Надёжно в работе - бесшумно - плавно

- СДЕЛАНО ИЗ ВЫСОКОКАЧЕСТВЕННОЙ РЕЗИНЫ
- ДОЛГО ИЗНАШИВАЕМАЯ
- ТЕМПЕРАТУРОУСТОЙЧИВАЯ
- АЛЬТЕРНАТИВА СОБРАННЫМ ЩЕТКАМ

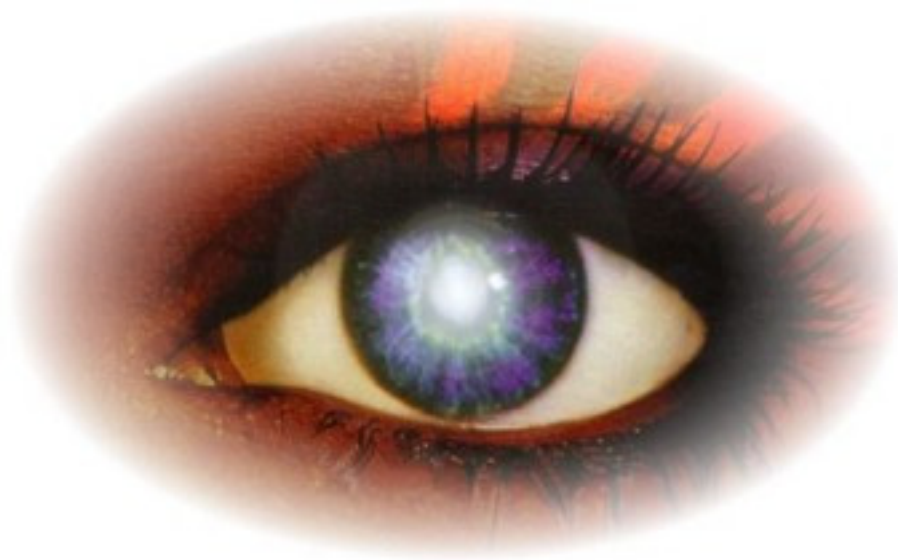
Правила установки



1. Извлеките старую резину из щётки с помощью щипцов
2. Если необходимо разожмите немного зажим чтобы новая прокладка легче проскользила
3. Вставьте новую прокладку
4. Продвиньте прокладку в раму до тех пор пока металлический клип не защелкнется в позицию
5. ВАЖНО: Прокладка должна свободно скользить в раме.

Мы желаем Вам
чистого видения и приятного вождения

Чем чище видение, тем безопаснее!



**НАШИ ЗАМЕНИТЕЛИ ДЛЯ ЩЁТОК ИЗГОТОВЛЕННЫ ИЗ САМОЙ
ВЫСОКОКАЧЕСТВЕННОЙ НАТУРАЛЬНОЙ РЕЗИНЫ.**

**НАТУРАЛЬНАЯ РЕЗИНА ХОРОШО ПРИСПОСОБАЕТСЯ И ДОЛГО
ИЗНАШИВАЕТСЯ В ШИРОКИХ ДИАПАЗОНАХ ТЕМПЕРАТУР**

**НАТУРАЛЬНАЯ РЕЗИНА ОБЕСПЕЧИВАЕТ ПРЕКРАСНУЮ ОЧИСТКУ
СТЕКЛА ОТ ВОДЫ, МОРСКОЙ ВОДЫ, СНЕГА, ПЕСКА И ПЫЛИ**

**НАША ТЕМПЕРАТУРОУСТОЙЧИВОСТЬ РС ПОЗВОЛЯЕТ ОБХОДИТЬСЯ
БЕЗ ЗАМЕНЫ МЕТАЛЛИЧЕСКОЙ ЧАСТИ И ДЕЛАЕТ УСТАНОВКУ ЛЕГЧЕ.**

Зачем менять щётки, если вы можете заменить только резиновую прокладку?

НЕДОРОГО И НЕ ВРЕДНО ДЛЯ ОКРУЖАЮЩЕЙ СРЕДЫ;

ДОРОГИЕ, ОРИГИНАЛЬНЫЕ ФРАМЫ МОГУТ ЕЩЁ РАЗ ИСПОЛЬЗОВАТЬСЯ С УСТАНОВКОЙ ВЫСОКОКАЧЕСТВЕННОЙ РЕЗИНОВОЙ ПРОКЛАДКИ (СОХРАНЯЕТСЯ ОРИГИНАЛЬНАЯ ФРАМА И ГАРАНТИЯ).

ОТСУТСТВИЕ ПРИЛИПАНИЯ! НАТУРАЛЬНАЯ РЕЗИНА НЕ ПРИЛИПАЕТ К СТЕКЛУ ДАЖЕ ПРИ ВЫСОКИХ И НИЗКИХ ТЕМПЕРАТУРАХ, И НЕЕ И СНЕГЕ.

ЛЕГКО УСТАНАВЛИВАЕМАЯ! (ТОЛЬКО ОДНА ЧАСТЬ ЗАМЕНЯЕТСЯ) НИКАКОЙ СБОРКИ МЕТАЛЛИЧЕСКОЙ ЧАСТИ И РЕЗИНЫ.

ЛЕГКО И ПРОСТО ОБЪЯСНИМО ДЛЯ ПОКУПАТЕЛЯ.

ВЫБРАСЫВАТЬ МЕТАЛЛИЧЕСКУЮ ЧАСТЬ ЩЁТКИ – ЗНАЧИТ «ВЫБРАСЫВАТЬ ДЕНЬГИ НА ВЕТЕР»

ПОКУПАТЕЛИ ЦЕНЯТ, КОГДА ВЫ ДЕЛАЕТЕ ЧТО-НИБУДЬ ПОЛЕЗНОЕ ДЛЯ ОКРУЖАЮЩЕЙ СРЕДЫ.

**МЕСТО НА ВИТРИНАХ И ПОЛКАХ ДОРОГО И МАЛО,
ДЛЯ ХРАНЕНИЯ ЩЁТОК**

НО В СЛУЧАЕ С НАШИМИ РЕЗИНОВЫМИ ЗАМЕНИТЕЛЯМИ, ЭТА ПРОБЛЕМА РЕШЕНА.

МЫ ПРЕДЛАГАЕМ АЛЬТЕРНАТИВУ. ЭТО НАСТОЯЩИЙ ШАНС.

ВЫСОКОЕ КАЧЕСТВО, ЛЕГКИЙ ВЫБОР, ПРОСТОТА СБОРКИ И КО ВСЕМУ, МЕНЕЕ ДОРОГО, ЭТО ЗАСТАВЛЯЕТ ПОКУПАТЕЛЕЙ ДОВЕРЯТЬ ВАШЕМУ БИЗНЕСУ. НАЧНИТЕ ВАШЕ БУДУЩЕЕ СЕГОДНЯ С НАШИМИ ЗАМЕНИТЕЛЯМИ ДЛЯ ЩЁТОК.

НЕ ТОЛЬКО ПОКУПАТЕЛЬ ЯВЛЯЕТСЯ КОРОЛЁМ, НО ТАКЖЕ И ХОРОШИЙ ПАРТНЁР. НАСТОЯЩИЕ ПАРТНЁР И ПОКУПАТЕЛЬ ХОТЯТ ИМЕТЬ НЕДОРОГУЮ ПРОДУКЦИЮ ЭКВИВАЛЕНТНОГО КАЧЕСТВА ИЛИ ДАЖЕ ЛУЧШЕ.

НАШИ ЗАМЕНИТЕЛИ ДЛЯ ЩЁТОК(+СВИССИНТ+) ЯВЛЯЮТСЯ РЕШЕНИЕМ!!!

Где можно продать резиновые заменители для щёток?

- В МАШИНОРЕМОНТНЫХ МАСТЕРСКИХ
- У ДИЛЕРОВ ПО ПРОДАЖЕ ИСПОЛЬЗОВАННЫХ АВТОМОБИЛЕЙ
 - МАШИНОРЕМОНТНЫХ МАСТЕРСКИХ ДЛЯ ГРУЗОВОГО ТРАНСПОРТА
- В МАШИНОРЕМОНТНЫХ МАСТЕРСКИХ ДЛЯ АГРО ТЕХНИКИ
 - В МАСТЕРСКИХ ПО РЕМОНТУ ОБОРУДОВАНИЯ
 - ШИННЫХ МАСТЕРСКИХ
 - ЛОДОЧНЫХ МАСТЕРСКИХ
 - МАСТЕРСКИХ ГОРОДСКОГО ТРАНСПОРТА
 - В СЛУЖБАХ ТЕЛЕКОММУНИКАЦИИ
 - ПОЖАРНОЙ ОХРАНЕ
 - АРМИИ
- ГОСУДАРСТВЕННЫМ УЧРЕЖДЕНИЯМ, КОНСУЛЬСКИМ ОТДЕЛАМ
 - ВЛАДЕЛЬЦАМ ЛОДОЧНЫХ СТАНЦИЙ
 - МАГАЗИНАМ ПО ПРОДАЖЕ АКСЕССУАРОВ ДЛЯ МАШИН
 - МАГАЗИНАМ ЗАПАСНЫХ ЧАСТЕЙ
 - ЗАПРАВОЧНЫМ СТАНЦИЯМ
 - БЕНЗОКОЛОНКАМ
 - СУПЕРМАРКЕТАМ
- ОТДЕЛАМ ПО ВНЕДРЕНИЮ НОВОЙ ПРОДУКЦИИ В ВАШЕМ СУПЕРМАРКЕТЕ
 - РЫНКАМ
 - АВТОМОБИЛЬНЫМ ВЫСТАВКАМ
 - КЛУБАМ РЕДКИХ И СТАРИННЫХ АВТОМОБИЛЕЙ
 - ДРУЗЬЯМ
 - РОДСТВЕННИКАМ
- ОРГАНИЗАЦИЯМ ПО ЗАЩИТЕ ОКРУЖАЮЩЕЙ СРЕДЫ

установка СВИССИНТ

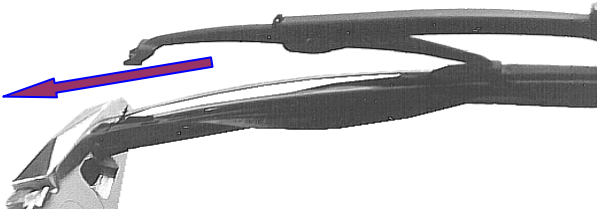
R - Для всех видов щёток до 105 см. длины и 6,3 / 8,5 мм. ширины

E - For all wiperblades up to 105 cm length and 6,3 / 8,5 mm width



1. R - Извлеките старую резиновую прокладку с помощью щипцов

E - Remove the old rubber from the wiperblade with pliers



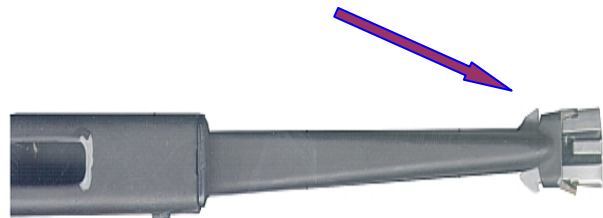
2. R - Разожмите немного зажим если он сильно зажат (с помощью пластины)

E - If the claws are too tight open a little bit (use the gauge)



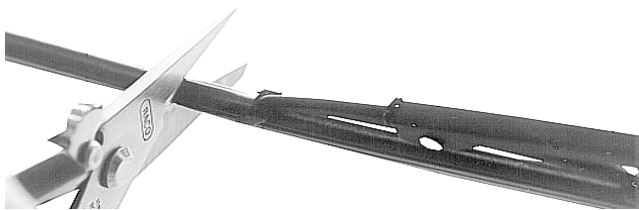
3. R - Вставьте новую резиновую прокладку до тех пор пока металлический клип установится в позицию

E - Insert the new wiperblade refill



4. R - Обрежьте ножницами необходимую длину

E - Cut overlength with scissors



ВАЖНО

R - Прокладка должна свободно скользить в раме щётки

E - Refill must slide freely into the blade frame

Результат теста профиля РС



ESTERFELD PLASTIC GMBH GERMANY

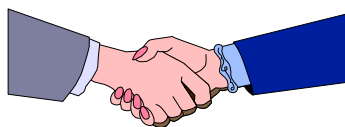


Abschrift

Eigenschaften von Profilschienen Polycarbonat Mischung SWISSINT

Physikalische Eigenschaften	relative Dichte	ASTM D 792	1.20
	Fließindex (300°C, 1.2 kg)	ISO 1133	g/10 min 5
	Wasseraufnahme (23°C, 24 h)	ASTM D 570	% 0.23
Mechanische Eigenschaften	Streckspannung	ISO R 527	MPa
	64		
	Zugfestigkeit	ISO R 527	MPa 78
	Streckdehnung	ISO R 527	% 130
	Zug-E-Modul	ISO R 527	MPa 2300
	Biegefestigkeit	ISO 178	MPa 95
	Schubmodul	ISO 178	MPa 2350
	Izod Kerbschlagzähigkeit	ISO 180	kJ/m ² 80
Thermische Eigenschaften	Wärmeformbeständigkeit (18.6 kg/cm ²)	ISO 75	°C 135
	Vicat Erweichungspunkt	ISO 306	°C 150
	Schwindung	ASTM D 955	% 0.5 ~ 0.7
	Längenausdehnungskoeffizient	ASTM D 696	x 10 ⁻⁵ cm/cm/°C 6.5
Elektrische Eigenschaften	Durchschlagfestigkeit (1.6 mm)	ASTM D 149	kV/mm 30
	spezifische Durchschlagfestigkeit	ASTM D 257	Ohm x cm >10 ¹⁶
	Dielektrizitätskonstante ε (60 Hz)	ASTM D 150	2.91
	Dielektrizitätskonstante ε (10 ⁶ Hz)	ASTM D 150	2.85
	Dielektrischer Verlustfaktor (60 Hz)	ASTM D 150	6.6 x 10 ⁻⁴
	Dielektrischer Verlustfaktor (10 ⁶ Hz)	ASTM D 150	9.2 x 10 ⁻³
	Lichtbogenbeständigkeit	ASTM D 495	sec 110
Optische Eigenschaften	Brechungszahl (n _D ²⁵)		1.586
	Lichtdurchlässigkeit	ASTM D 1003	% 85 ~ 89
Entflammbarkeit	1.47 mm	UL 94	V-2
Kommentar	# ... R	transparentes Material, leicht entformbar	
	# ... IR	transparentes Material mit bläulichem Schimmer, (Kantenfarbe) leicht entformbar, auch als „wasserhell“ (Farbcode WW) erhältlich	
	# ... I	transparentes Material mit bläulichem Schimmer (Kantenfarbe)	
	# ... IV	transparentes Material mit bläulichem Schimmer (Kantenfarbe), UV-stabilisiert	

Abschrift



Контактный адрес



Email intrace@swissint
URL <http://www.swissint.com>

Мобильный Тел.

Тел. + 423 235 50 29

Факс + 423 232 68 48
