

# SWISSINT

## REFIL PARA PALHETA

A qualidade do Refil é igual a palheta original da mais alta qualidade.



### Onde Comprar – O que vender!!

#### Garagens, Oficinas

#### Artigo - Nr.

Standard 1 X Veículos ligeiros Nr. 63610 610mm

Standard 1 X Veículos ligeiros Nr. 63750 750 mm

1 X Veículos ligeiros Nr. AT 750 750 mm

(Para; Mercedes, VW, Audi, Alfa Porsche; Renault, Ford, Seat, Skoda, Mazda, Volvo, Peugeot, Citroen, Fiat

#### Lojas de Pneus & Reparação de Vidros

Standard 1 X Veículos ligeiros Nr. 63610 610 mm

Standard 1 X Veículos ligeiros Nr. 63750 750 mm

1 X Veículos ligeiros Nr. AT 750 750 mm

(Para; Mercedes, VW, Audi, Alfa Porsche; Renault, Ford, Seat, Skoda, Mazda, Volvo, Peugeot, Citroen, Fiat

#### Máquinas agrícolas e de construção

Standard 1 X Veículos ligeiros Nr. 63610 610 mm

1 X veículos pesados Nr. 63750 750 mm

#### Caminhões, transporte & carga

Standard 1 X Veículos ligeiros Nr. 63750 85 % 750 mm

1 X veículos pesados Nr. 85750 15 % 750 mm

#### Companhias de Transportes rodoviários

1 X veículos pesados Nr. 851050 1050 mm

# SWISSINT

## INSTRUÇÕES DE APLICAÇÃO PARA PALHETAS COM ARMAÇÃO EM METAL.



1. Retirar a borracha antiga da armação



2. Introduzir a cunha através das pinças metálicas e obter o tamanho de largura adequado



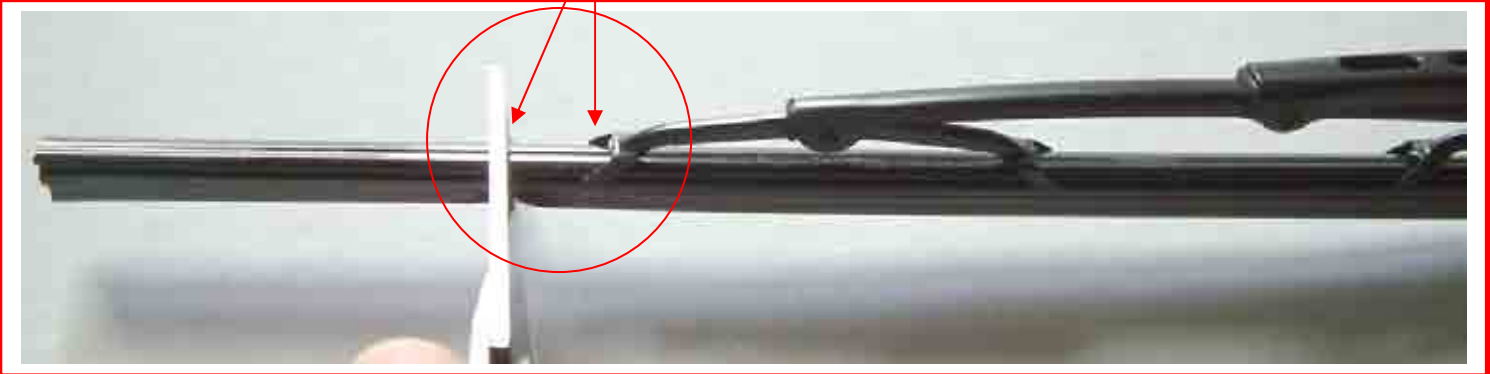
# SWISSINT

3. Introduzir o Refil adequadamente até fixar a patilha metálica



# SWISSINT

4. Cortar o excedente (deixar aprox. 1.5 cm além ao comprimento da armação).



Não é necessário remover as palhetas do veículo, podem ser substituídas no próprio veículo !  
Aprox. 90% das palhetas no mercado têm armação metálica.

Com o Würth Click System, o Refil é substituído no mesmo intervalo ou menos tempo, do que um conjunto de palheta original.



# SWISSINT

## INSTRUÇÕES DE MONTAGEM PARA PALHETAS TRASEIRAS OU ARMAÇÃO EM PLÁSTICO



1. Tirar a borracha antiga da armação



As palhetas são fechadas em ambos os lados

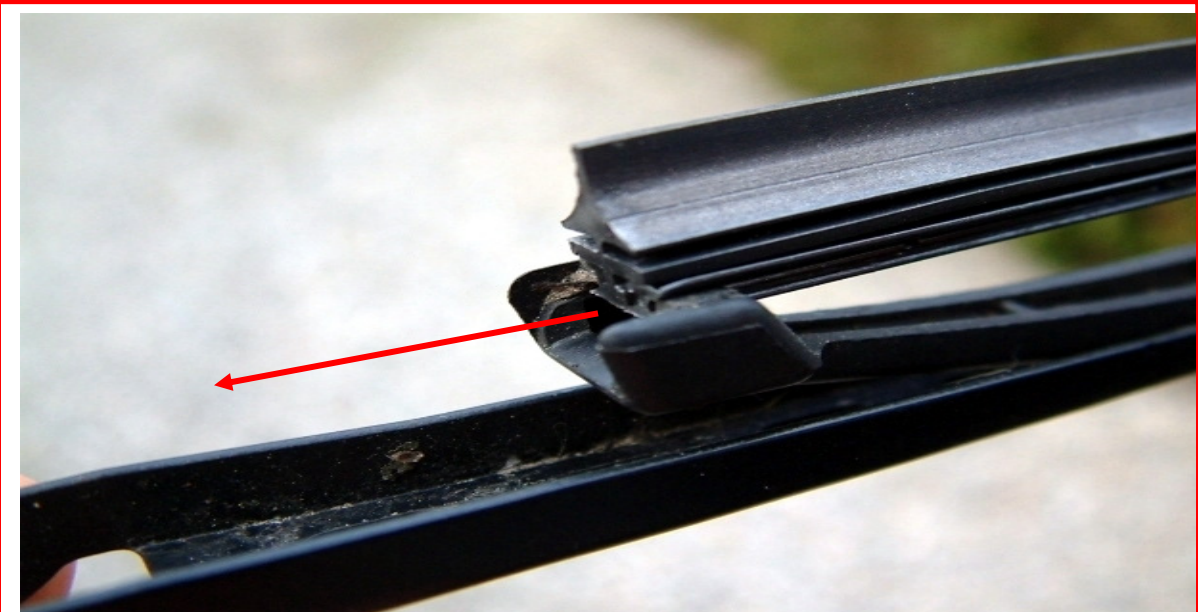


# SWISSINT

2. Cortar o clip do Refil, com um alicate.

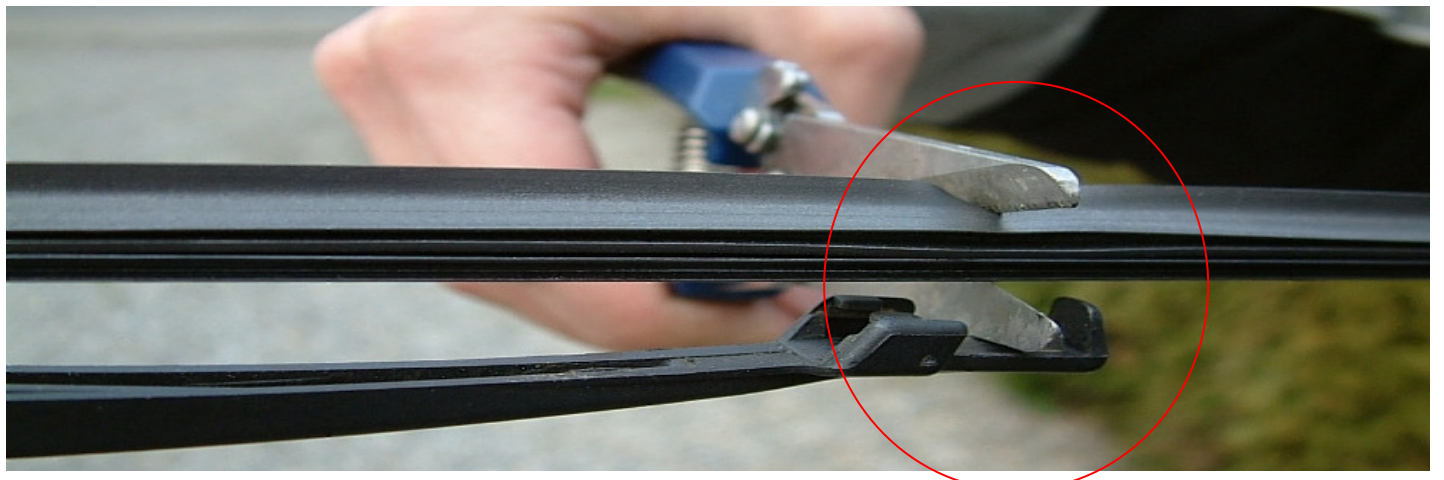


3. Introduzir o Refil do lado em que cortou o clip.  
Empurrar o Refil através das pinças até ao fim da palheta.

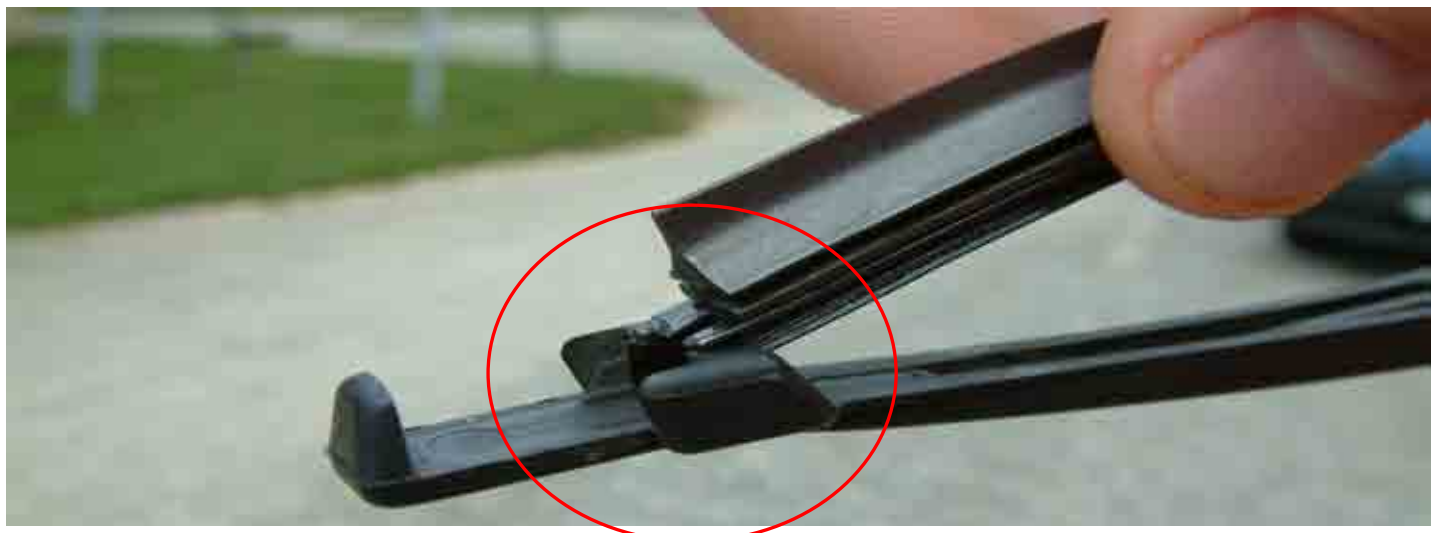


# SWISSINT

## 4. Cortar o excedente



## 5. Levantar e dobrar o Refil - introduzi-lo até à última pinça.

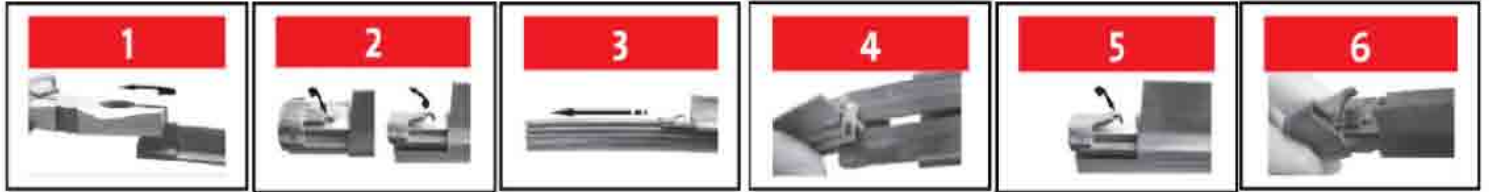


# SWISSINT

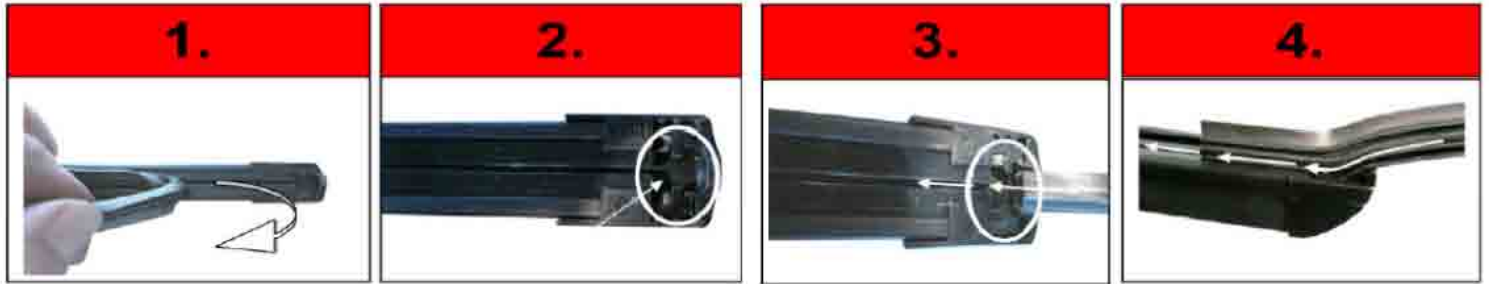
## Refil para Aerotwin\*Instruções de aplicação\*



Retirar a peça plástica



Não remova a parte plástica



## Tergilunotto

