

SWISSINT

SWISSINT lame de rechange pour essuie-glaces

Qualité d'essuyage et durée de vie identiques aux meilleurs essuie-glaces du marché.



Que vendre chez qui ?

Ateliers automobiles

1 carton VL 610 mm Art. N° 63610

1 carton VL 750 mm Art. N° 63 750

1 carton VL 750 mm Art. N° At 750 Mercedes, VW, Audi, Alfa Porsche; Renault, Ford, Seat, Skoda, Mazda, Volvo, Peugeot, Citroen, Fiat

Spécialistes du pneu ou pare brise

1 carton VL 610 mm Art. N° 63 610

1 carton VL 750 mm Art. N° 63 750

1 carton VL 750 mm Art. N° At 750 Mercedes, VW, Audi, Alfa Porsche; Renault, Ford, Seat, Skoda, Mazda, Volvo, Peugeot, Citroen, Fiat

Machines agricoles, engins de chantier

1 carton VL 610 mm Art. N° 63 610

1 carton PL 750 mm Art. N° 85 750

Transporteurs

1 carton VL 750 mm Art. N° 63 750 90%

1 carton PL 750 mm Art. N° 85 750 10%

Autocars et bus

1 carton PL 1050 mm Art. N° 85 1050

SWISSINT

Lames de rechange SWISSINT; comment les remplacer sur des montures d'essuie-glace en métal ?



1. Arracher l'ancien caoutchouc de son armature métallique.

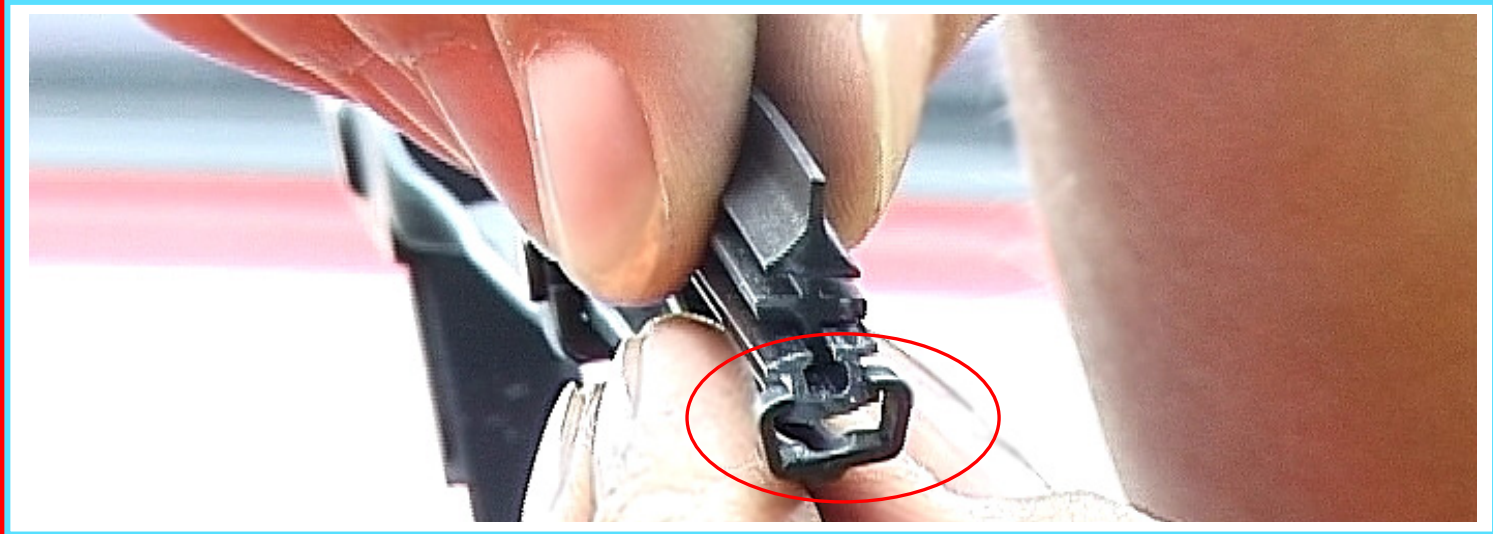


2. Enfilez la cale à travers les griffes de maintien afin d'ajuster l'ouverture.



SWISSINT

3. La nouvelle lame SWISSINT est enfilée de cette manière ...

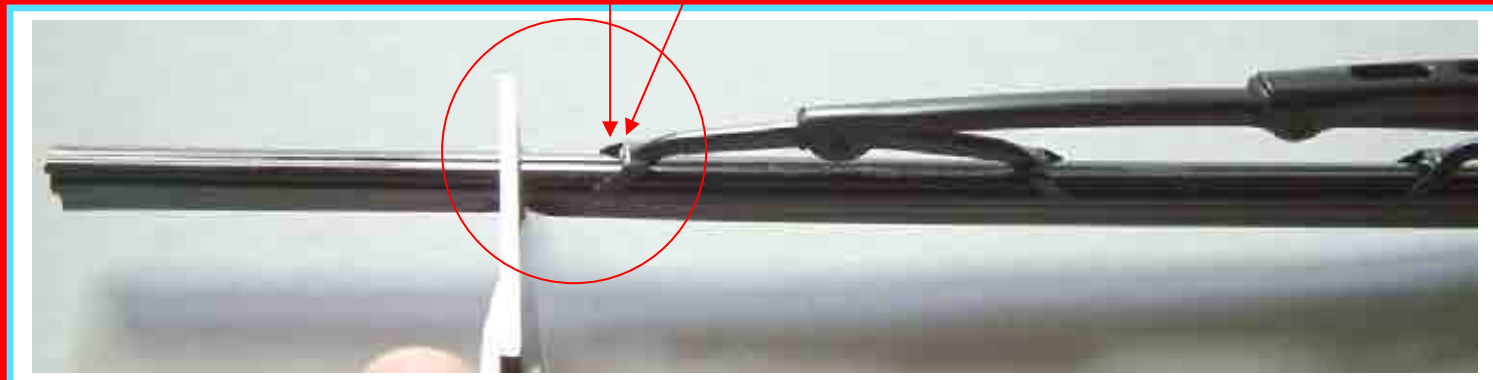


...jusqu'à ce que l'agrafe métallique s'enclipe



SWISSINT

4. Le surplus sera coupé (en laissant un dépassement de 1,5 cm)



Et le montage est terminé



Inutile de démonter les essuie-glaces. Nous remplaçons les lames directement sur le véhicule.

Environ 90% des montures sont en métal.

Avec ce système, les lames sont remplacées aussi rapidement que l'essuie-glace complet (sans le souci des agrafes)

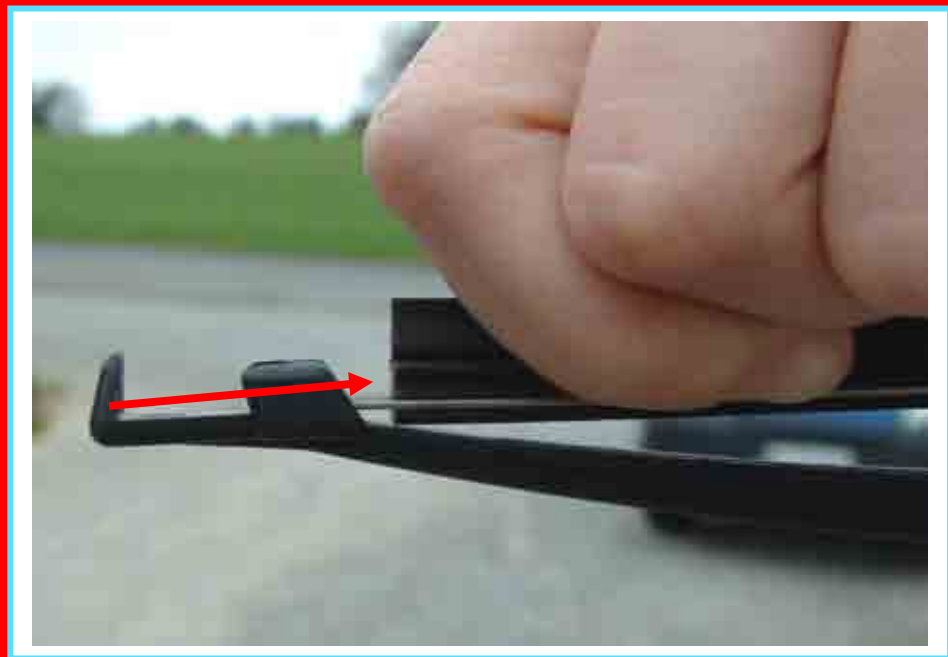


SWISSINT

Comment remplacer la lame sur une monture entièrement fermée type „Champion“ ou „arrière“ ?



1. Retirer légèrement l'ancienne lame puis la sortir entièrement.



Ces montures sont fermées aux 2 extrémités

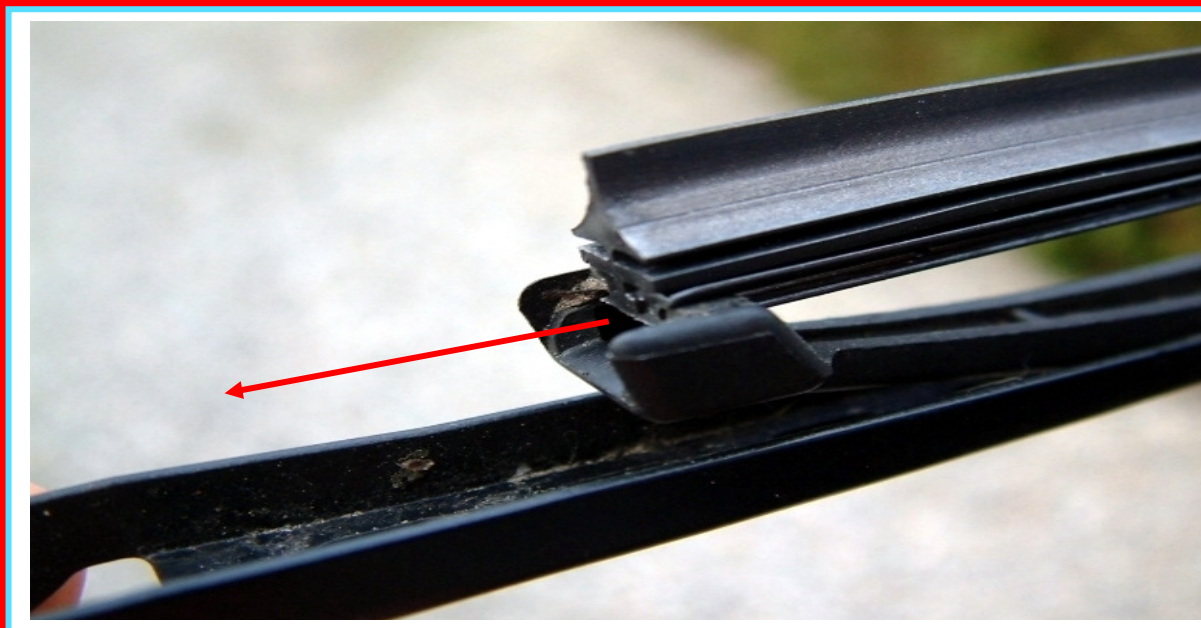


SWISSINT

2. Couper l'extrémité comportant l'agrafe métallique sur la nouvelle lame.

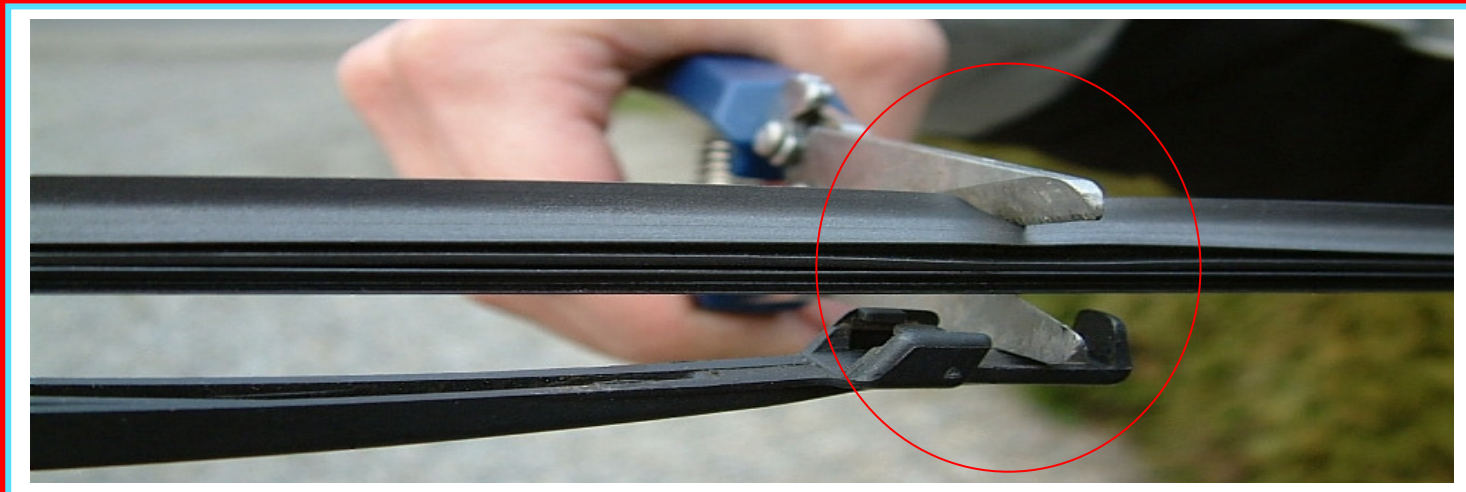


3. Engager la nouvelle lame par l'extrémité par laquelle l'agrafe vient d'être coupée, puis l'enfiler sur la monture jusqu'en butée.



SWISSINT

4. Couper le surplus avec une pince (laisser env. 5 mm de jeu)



5. Courber la lame et l'enfiler sur la dernière pince. (C'EST TERMINE)



SWISSINT

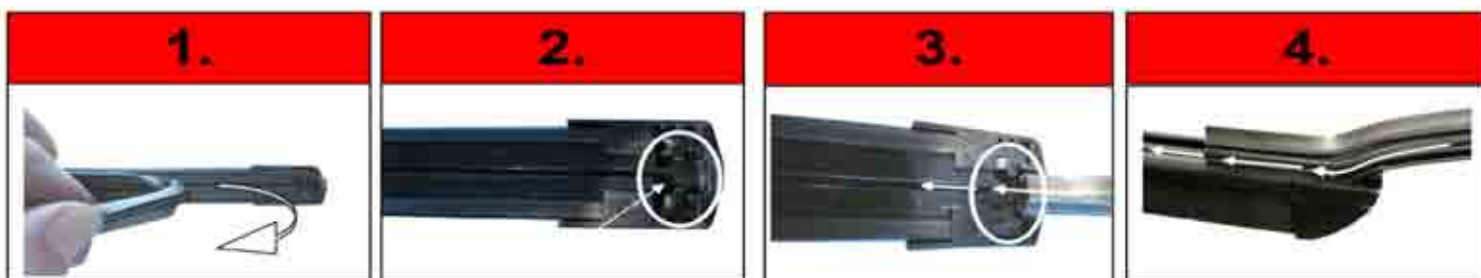
Instruction de montage Type Aerotwin



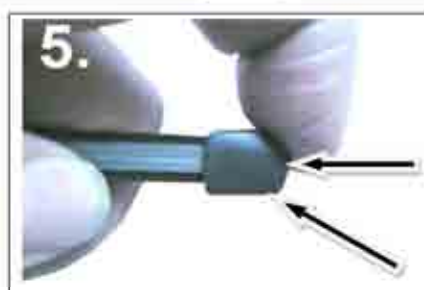
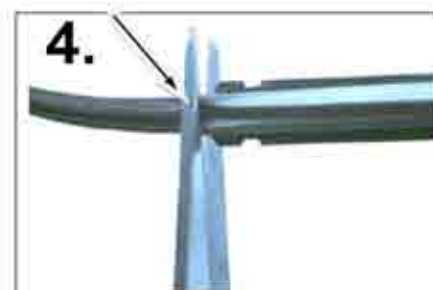
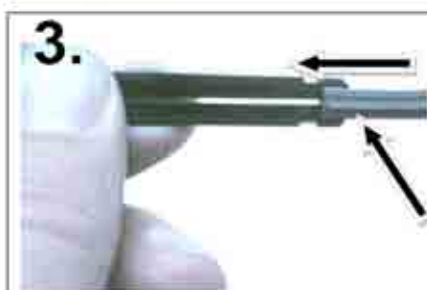
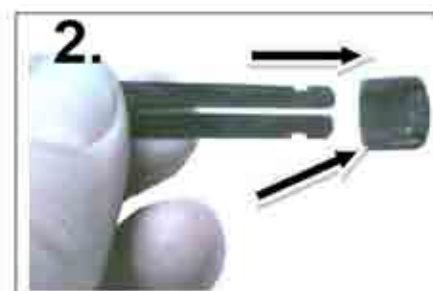
Application; classiquement Bosch, enlever le couvercle



Application; Champion ou des kits de rénovation sur le côté ont un trou ... Ne pas retirer le couvercle



Essuie-glace arrière



www.swissint.com