

SWISSINT

www.swissint.com

Swissint – Scheibenwischer Ersatzgummis

Gleiche Qualität wie original - Wischer



Welche Scheibenwischer-Ersatzgummi braucht unser Betrieb?

Autowerkstätten

1 Karton (40 Stk.) Art. Nr. PKW 63610 610 mm

1 Karton (20 Stk.) Art. Nr. PKW 63750 750 mm

1 Karton (20 Stk.) Art. Nr. AT 750 750 mm

(Neue Generation für: Mercedes, VW, Audi, Alfa Porsche; Renault, Ford, Seat, Skoda, Mazda, Volvo, Peugeot, Citroen, Fiat etc.

Reifen oder Glaswerkstätten

1 Karton (40 Stk.) Art. Nr. PKW 63610 610 mm

1 Karton (20 Stk.) Art. Nr. PKW 63750 750 mm

1 Karton (20 Stk.) Art. Nr. AT 750 750 mm

(Neue Generation für: Mercedes, VW, Audi, Alfa Porsche; Renault, Ford, Seat, Skoda, Mazda, Volvo, Peugeot, Citroen, Fiat

Landmaschinen, Baumaschinen

1 Karton (40 Stk.) Art. Nr. PKW 63610 610 mm

1 Karton (20 Stk.) Art. Nr. LKW 85750 750 mm

Transportunternehmen, Speditionen

1 Karton (40 Stk.) Art. Nr. PKW 63750 750 mm 90%

1 Karton (20 Stk.) Art. Nr. LKW 85750 750 mm 10%

Busunternehmen, Car

1 Karton (20 Stk.) Art. Nr. LKW 1050 1050 mm

SWISSINT

www.swissint.com

SWISSINT – Refill Wie wird der Ersatzgummi bei Metall- Wischergesteller montiert?



1. Bestehender, alter Scheibenwischer-Gummi mit dem Metallstäbchen aus dem Scheibenwischergestell herausziehen.



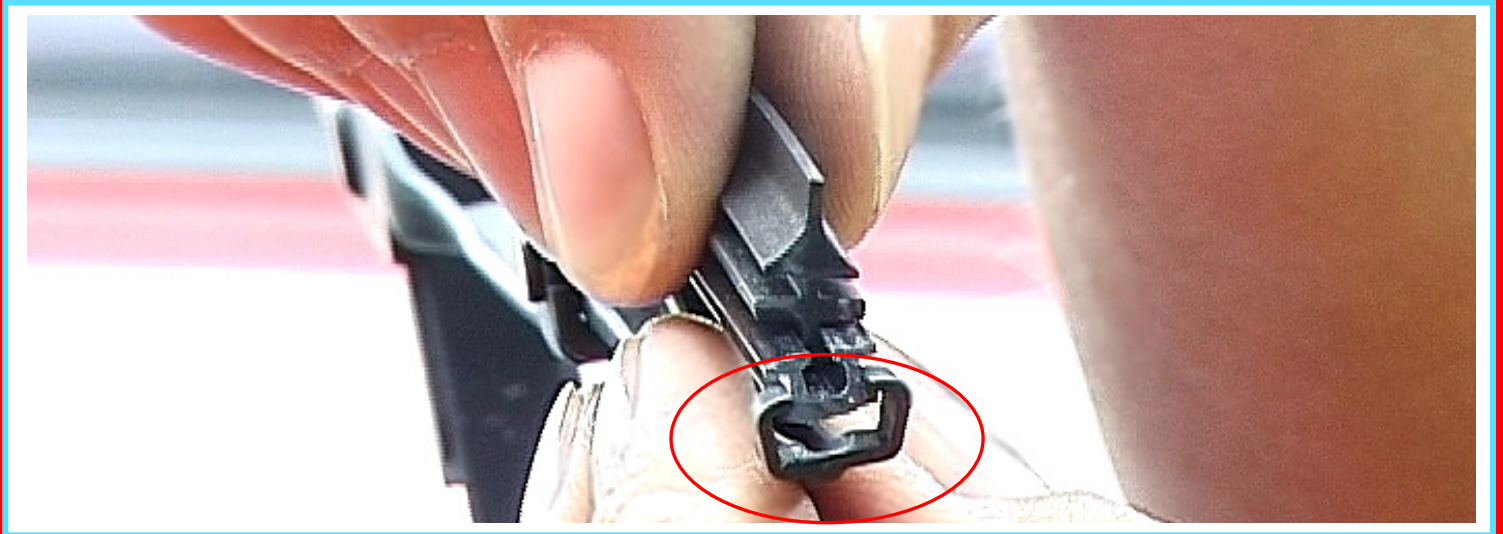
2. Den Keil durch die Metallhalterung durchziehen, damit die Öffnung für den Scheibenwischer-Ersatzgummi stimmt.



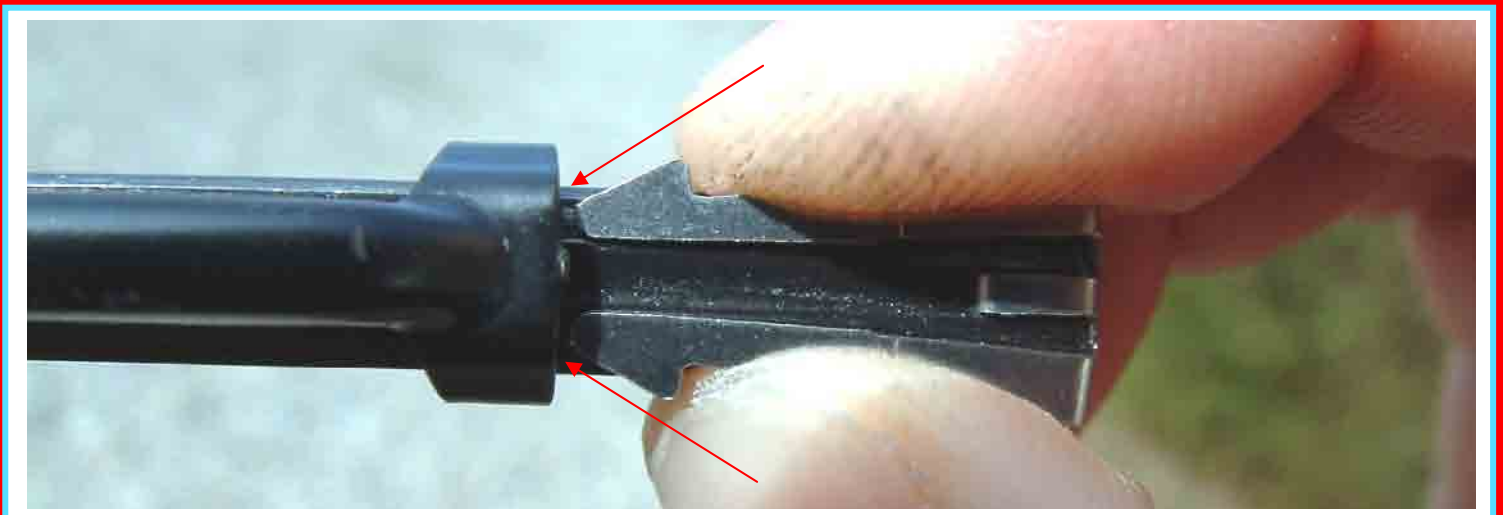
SWISSINT

www.swissint.com

3. So wird der Scheibenwischer-Ersatzgummi durch die Metallhalterung durchgezogen.



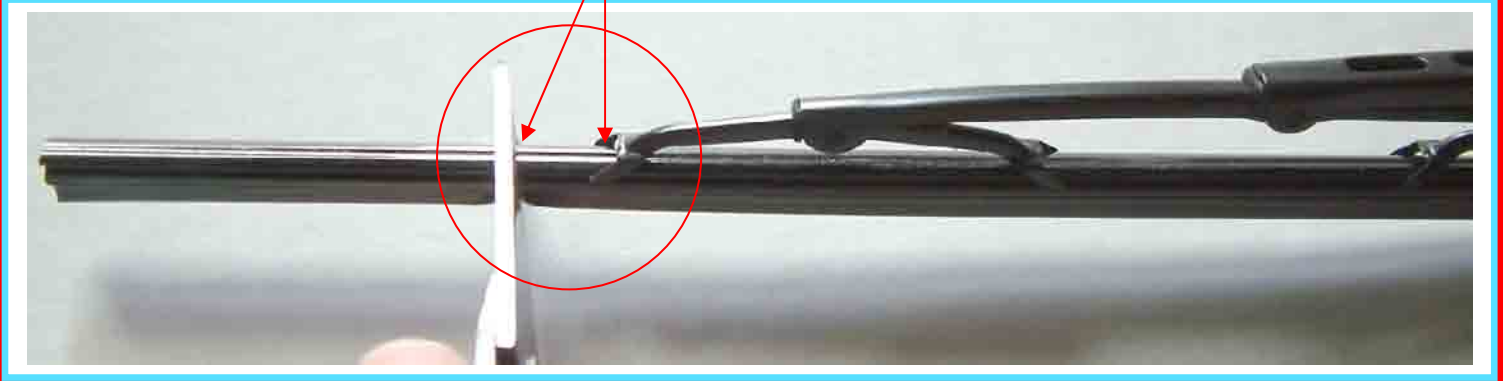
Bis die Endklammer einklinkt



SWISSINT

www.swissint.com

4. Wichtig!! Restliche Länge nach aussen abschneiden bis auf ca. 15 mm vom Scheibenwischergestell.



Und fertig ist die Montage



Das Scheibenwischerblatt wird nicht demontiert, es wird direkt auf dem Fahrzeug gewechselt.

Ca. 90% der Gestelle sind Metall-Scheibewischer-Gestelle.

Mit diesem Klicksystem sind die Scheibenwischer-Ersatzgummis gleichschnell montiert wie die ganzen Scheibenwischerblätter.



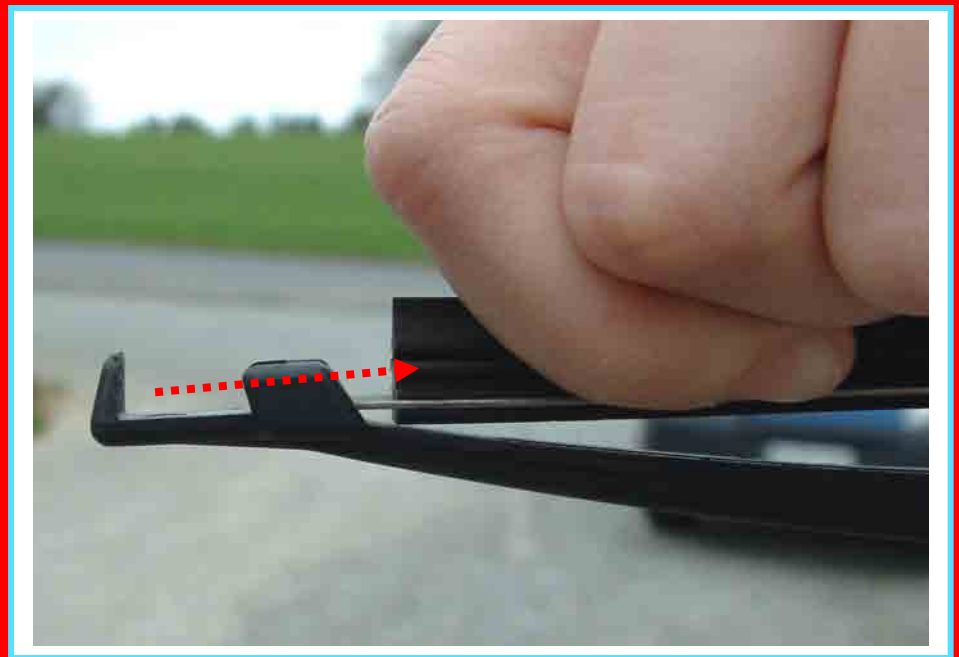
SWISSINT

www.swissint.com

Wie wird der Scheibenwischer-Ersatzgummi bei geschlossenem Heck oder Champion die Scheibenwischerblätter ausgewechselt?
(Kunststoff-Scheibenwischer-Gestell)



1. Bestehender, alter Scheibenwischer-Gummi mit dem Metallstäbchen ein wenig zurückziehen und danach herausnehmen.



Nun steht das leere Scheibenwischer-Gestell zur Nachbearbeitung bereit.



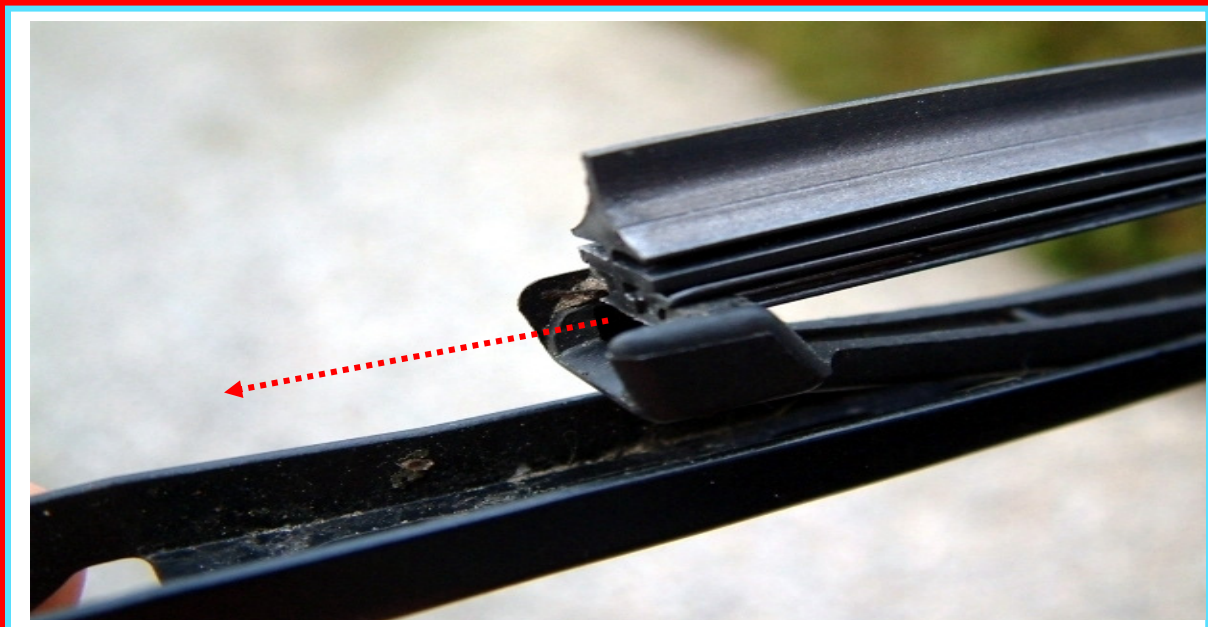
SWISSINT

www.swissint.com

2. Am Scheibenwischer-Ersatzgummi die Metallklammer abschneiden.



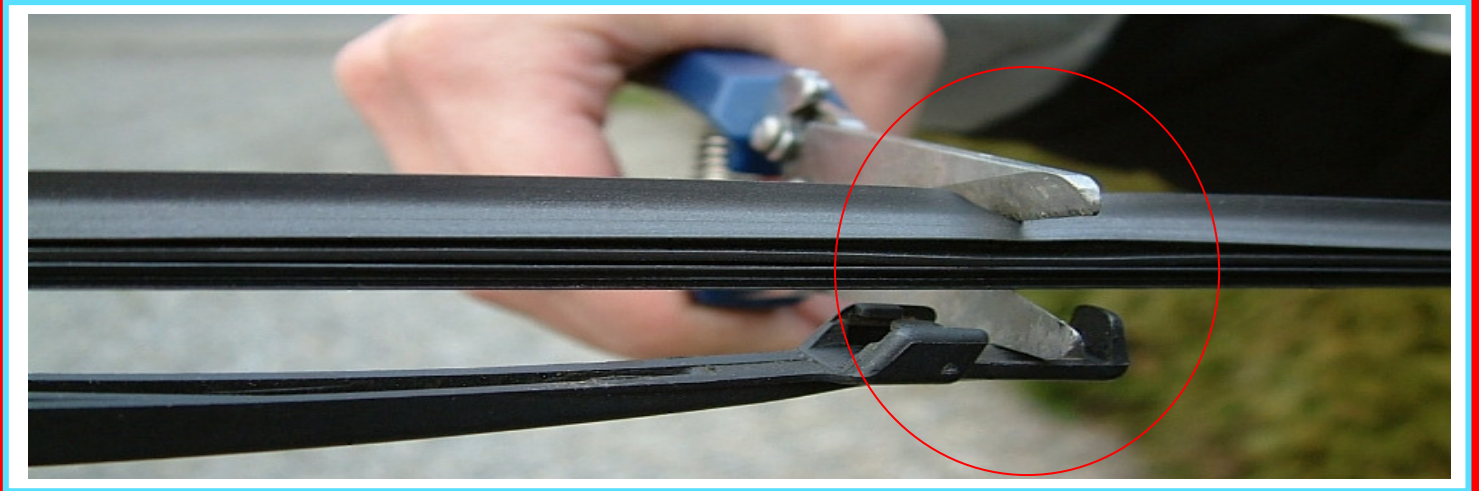
3. Das Scheibenwischer-Ersatzgummi mit der Seite einfahren, wo die Metallklammer abgeschnitten wurde. Jetzt den Scheibenwischer-Ersatzgummi durch die Plastikhalterklammer durchziehen bis es auf der anderen Seite an der geschlossenen Halterung ansteht.



SWISSINT

www.swissint.com

4. Restliche Länge zur geschlossenen Halterung mit einer Schere abschneiden.
(2-3 mm Luft lassen)



5. Das Scheibenwischer-Ersatzgummi biegen und in die letzte Plastikhalterklammer einfahren.
FERTIG!



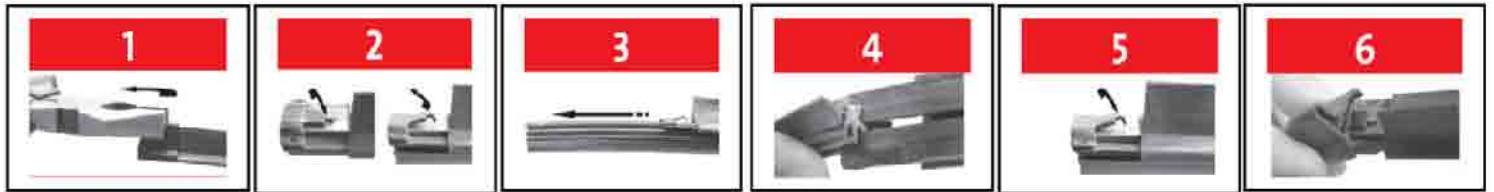
SWISSINT

www.swissint.com

Refill für wechselbare Aerowischer von Bosch



ANWENDUNG, herkömmlich Bosch, Abdeckung entfernen



ANWENDUNG, Champion oder Nachrüstätze die auf der Seite ein Loch haben. Abdeckung muss nicht entfernt werden



Heckwischer wechsel →

