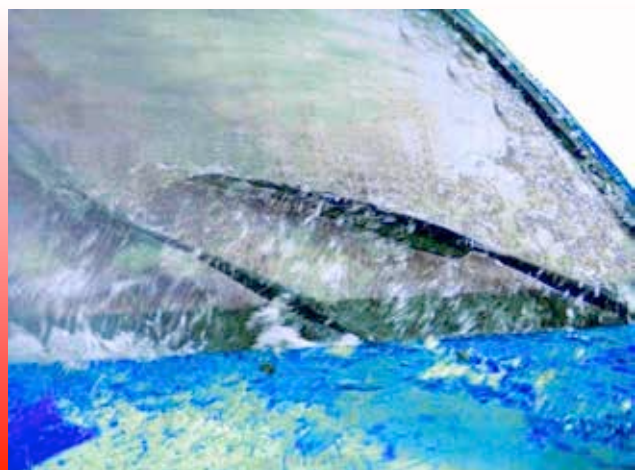


# REFIL PARA PALHETA

**A qualidade do Refil é igual a palheta original da mais alta qualidade.**



- Qualidade Suíça, resistente á ácidos, raios UV e temperatura de até 123°, super durável.
- Montagem simples e rápida – veja instrução.
- Serve para vidros frontais e traseiros de todas as marcas e modelos.

## Onde Comprar – O que vender!

### Garagens, Oficinas

	Artigo - Nr.
Standard 1 X Veículos ligeiros	63 610 = 61 cm 24"
Standard 1 X Veículos ligeiros	63 750 = 75 cm 29.5"
AT 750 1 X Veículos ligeiros	AT 750 = 75 cm 29.5" (CARROS IMPORTADOS )Mercedes, VW, Audi, Porsche, Renault, Ford, Seat, Skoda, Mazda, Volvo, Peugeot, Citroen

### Lojas de Pneus & Reparação de Vidros

Standard 1 X Veículos ligeiros	63 610 = 61 cm 24"
Standard 1 X Veículos ligeiros	63 750 = 75 cm 29.5"
1 X veículos pesados	85 750 = 75 cm 29.5"

### Máquinas agrícolas e de construção

Standard 1 X Veículos ligeiros	63 610 = 61 cm 20"
1 X veículos pesados	85 750 = 75 cm 29.5"

### Caminhões, transporte & carga

Standard 1 X Veículos ligeiros	63 750 = 75 cm 29.5"
1 X veículos pesados	85 750 = 75 cm 29.5"

### Companhias de Transportes rodoviários

1 X veículos pesados	85 1050 = 105 cm 41"
----------------------	----------------------

# INSTRUÇÕES DE APLICAÇÃO PARA PALHETAS COM ARMAÇÃO EM METAL.



1. Retirar a borracha antiga da armação

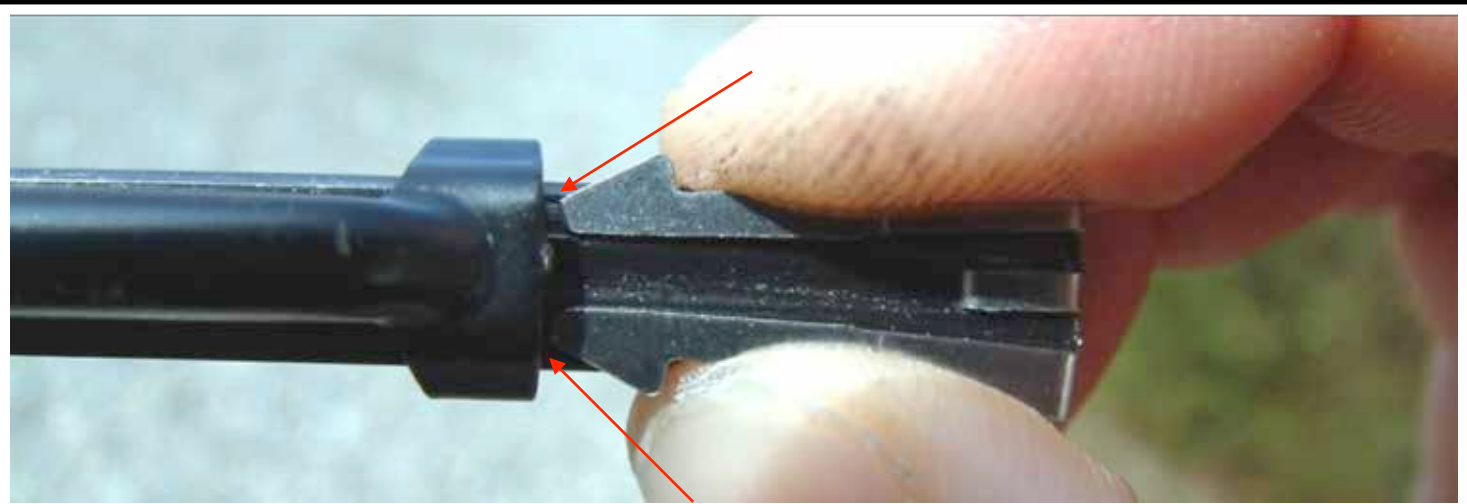


2. Introduzir a cunha através das pinças metálicas e obter o tamanho de largura adequado

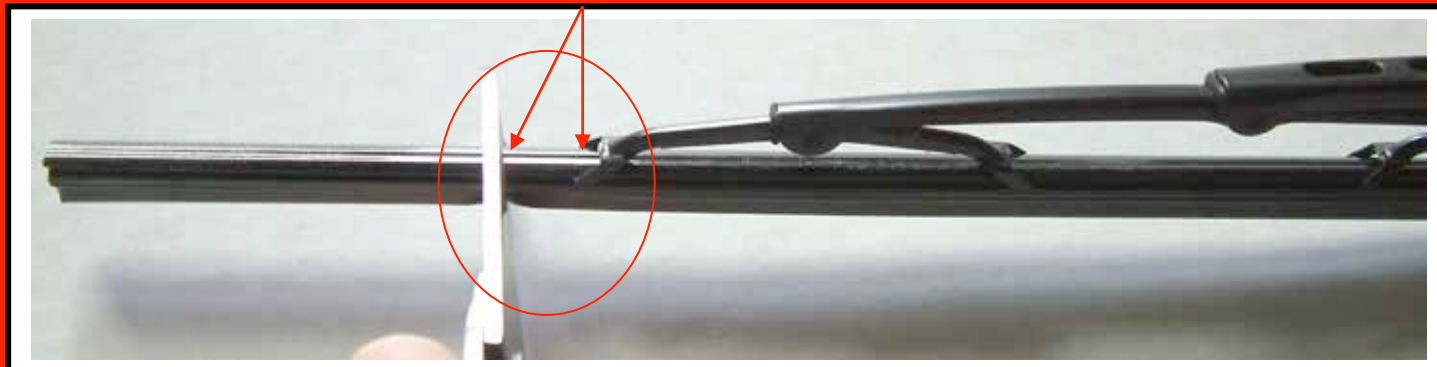




### 3. Introduzir o Refil adequadamente até fixar a patilha metálica



4. Cortar o excedente ( deixar aprox. 1.5 cm além ao comprimento da armação).



Não é necessário remover os limpadores de pára-brisas , podem ser substituídos no próprio veículo. Aproximadamente 90% dos limpadores no mercado têm armação metálica.

Com o SWISSINT Click System, o Refil é substituído no mesmo intervalo de tempo ou menor, do que um limpador de pára-brisa original.





## INSTRUÇÕES DE MONTAGEM PARA PALHETAS TRASEIRAS OU ARMAÇÃO EM PLÁSTICO



As palhetas são fechadas em ambos os lados



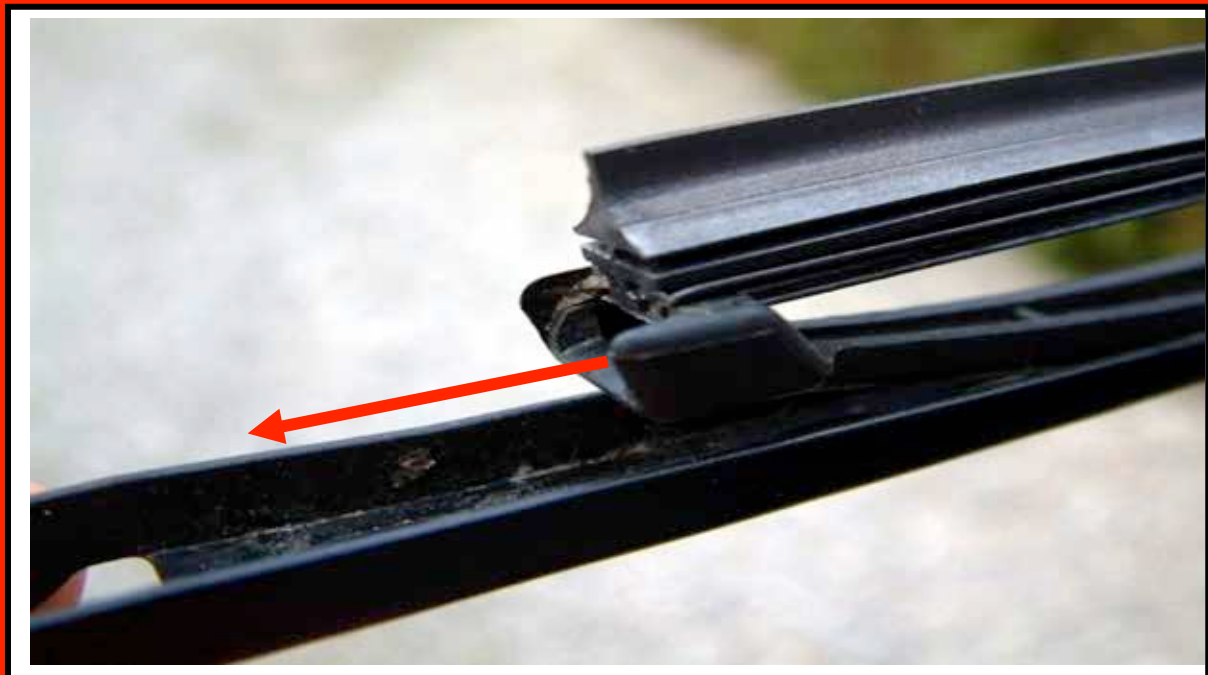
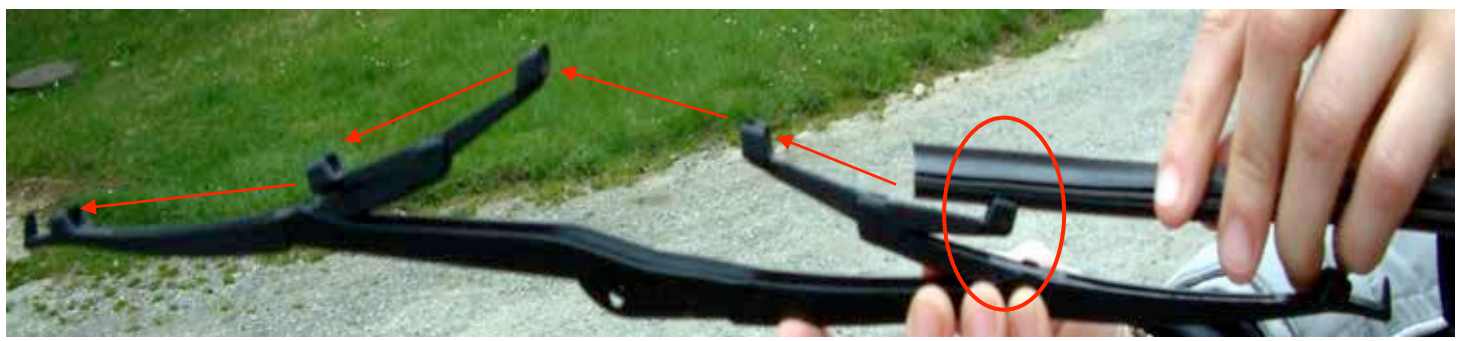
1. Tirar a borracha antiga da armação



2. Cortar o clip do Refil, com um alicate.



3. Introduzir o Refil do lado em que cortou o clip.  
Empurrar o Refil através das pinças até ao fim da palheta.





## 4. Cortar o excedente



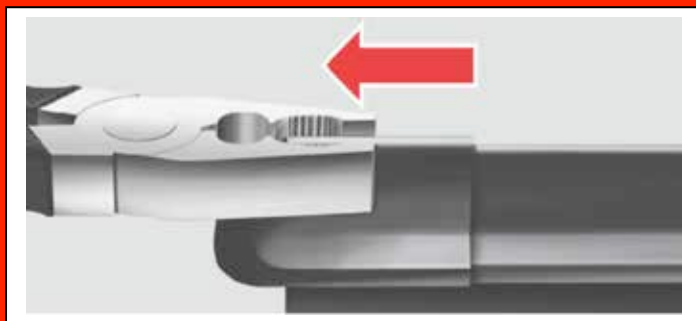
## 5. Levantar e dobrar o Refil - introduzi-lo até à última pinça.



## Refil para Aerotwin\*Instruções de aplicação\*



1. Retirar a peça plástica na extremidade



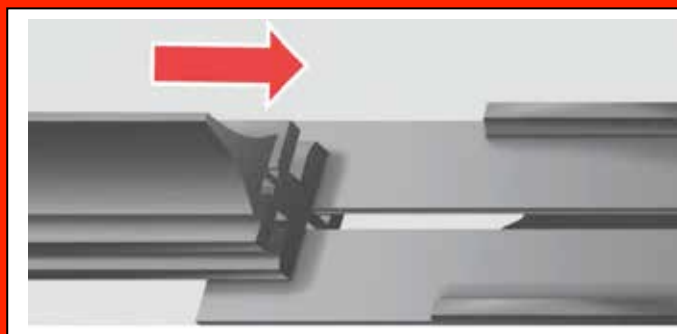
2. Levantar o gancho de fixação



3. Retirar a borracha antiga da armação



4. Introduzir o Refil - Cortar o excedente



5. Fixar o gancho de fixação



6. Colocar a peça plástica na extremidade

