

SWISSINT

Swissint Refill – Ablaktörlőgumi

Új generációs klick-rendszer



Melyik ablaktörlőgumi, melyik gépjárműhöz?

Személygépjárművekhez

1 karton (40 db) cikkszám: 63610 = 610 mm (6,3 mm)

1 karton (20 db) cikkszám: 63750 = 750 mm (6,3 mm)

1 karton (20 db) cikkszám: AT 750 = 750 mm → (Új generációs: Mercedes, VW, Audi, BMW, Porsche, Renault, Ford, Seat, Škoda, Mazda, Volvo, Peugeot, Citroën)

Sablon fehér (5 db) cikkszám: 63000 (6,3 mm)

Haszongépjárművekhez

1 karton (10 db) Art.Nr. 63750 = 750 mm (6,3 mm)

1 karton (10 db) Art.Nr. 85750 = 750 mm (8,5 mm)

1 karton (10 db) Art.Nr. 851050 = 1050 mm (8,5 mm)

Sablon fehér (5 db) cikkszám: 63000 (6,3 mm)

Sablon zöld (5 db) cikkszám: 85000 (8,5 mm)

SWISSINT

Ismételjük át a szerelést!

Hogyan szereljük fel az ablaktörlőgumit a fémszerkezetű ablaktörlőkre?

Fém keret



1. A meglévő, régi gumit fogóval kihúzzuk a keretből.

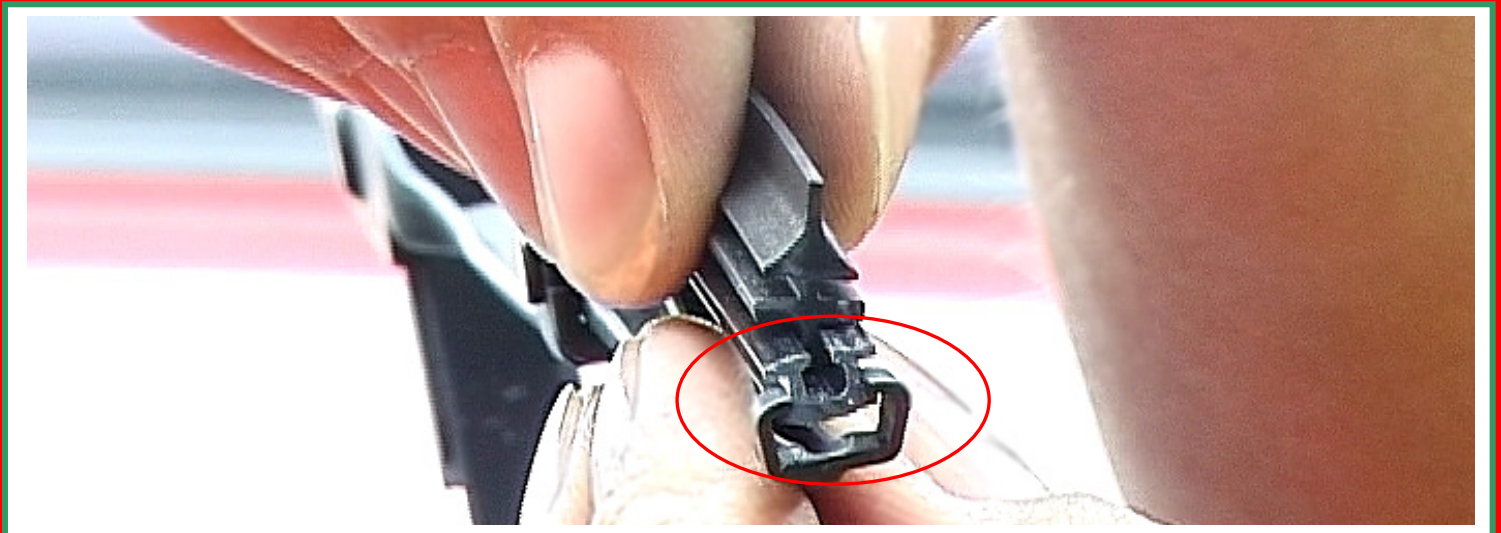


2. Az éket keresztülhúzzuk a fémfoglalaton, hogy a nyílás kellően tág legyen az ablaktörlőgumi számára.

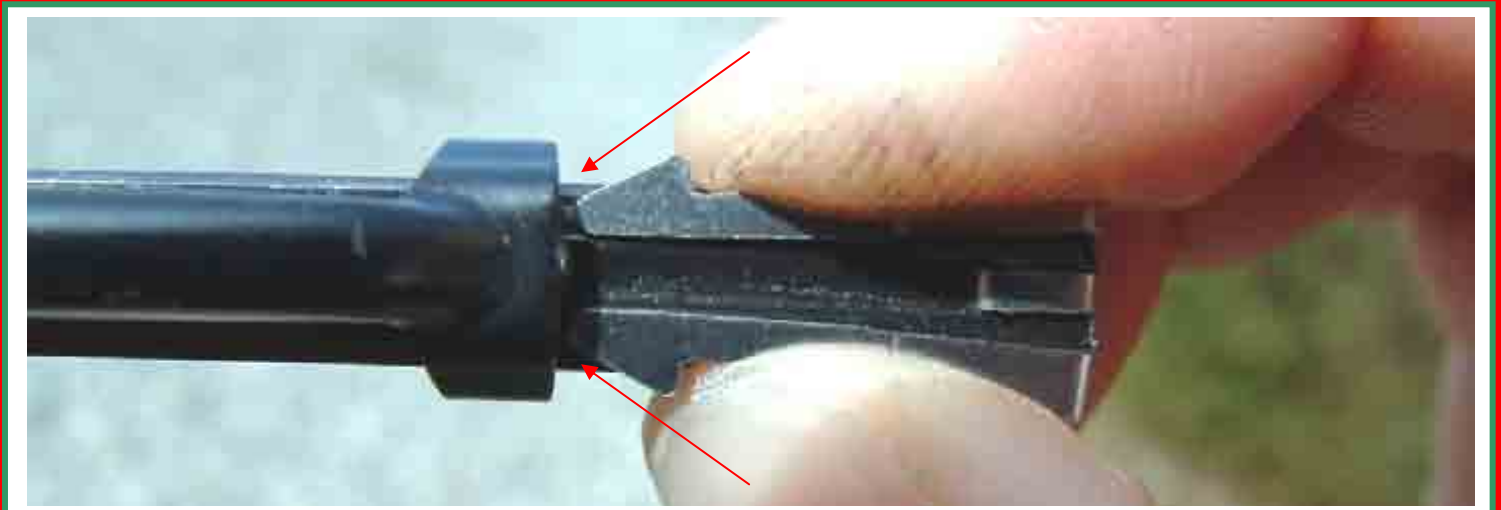


SWISSINT

3. A képen látható módon húzzuk át az ablaktörlőgumit a fémfoglaton.

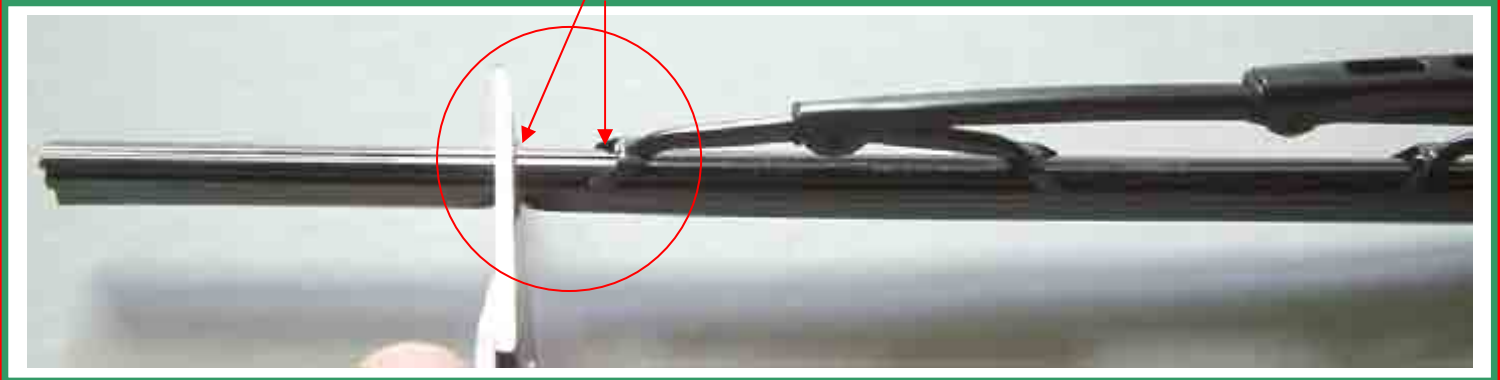


A végén lévő kapcsot bepattintjuk a fémfoglatba



SWISSINT

4. Fontos! A fennmaradó hosszat kívülről kb. 15mm-re a keret végétől vágjuk le.



KÉSZ!



Az ablaktörlőkeretet nem szereltük le, közvetlen a járművön cseréltük.
A járműveken található keretek kb. 90%-a féinkeret.

Ezzel a klick- rendszerrel az ablaktörlőgumikat olyan gyorsan cserélhetjük,
mint a teljes ablaktörlőket.



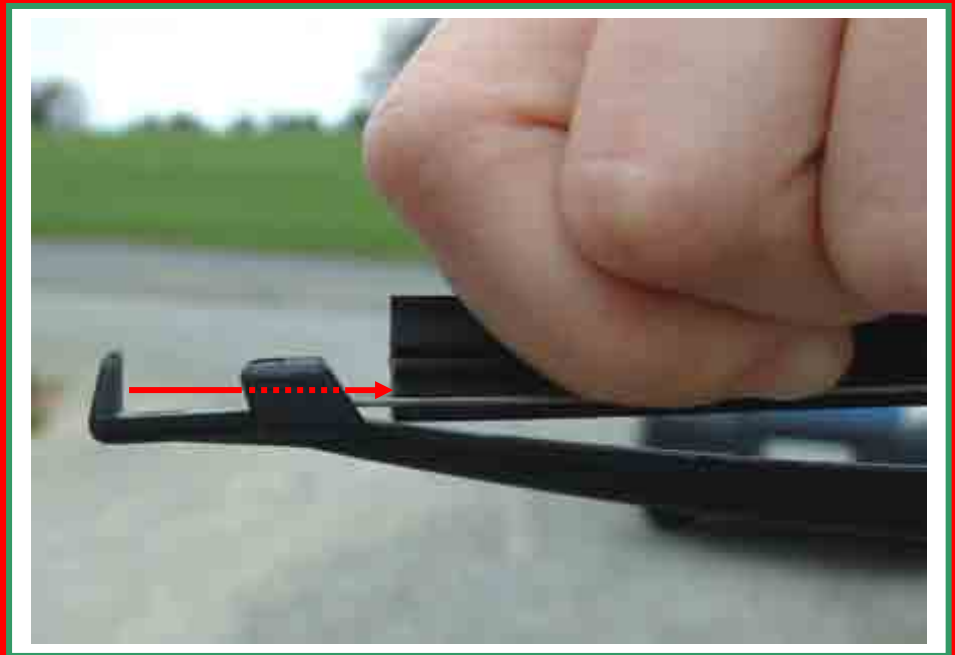
SWISSINT

Hogyan cseréljük az ablaktörlőgumit, ha zárt a hátsó ablaktörlő, vagy Champion ablaktörlőről van szó? (műanyag ablaktörlőkeret esetén)

Ez az ablaktörlőkeret mindkét végén zárt.



1. A meglévő régi gumit
kicsit visszahúzzuk és
eztán kivesszük.



És már készen is áll az üres keret a további munkálatokra.

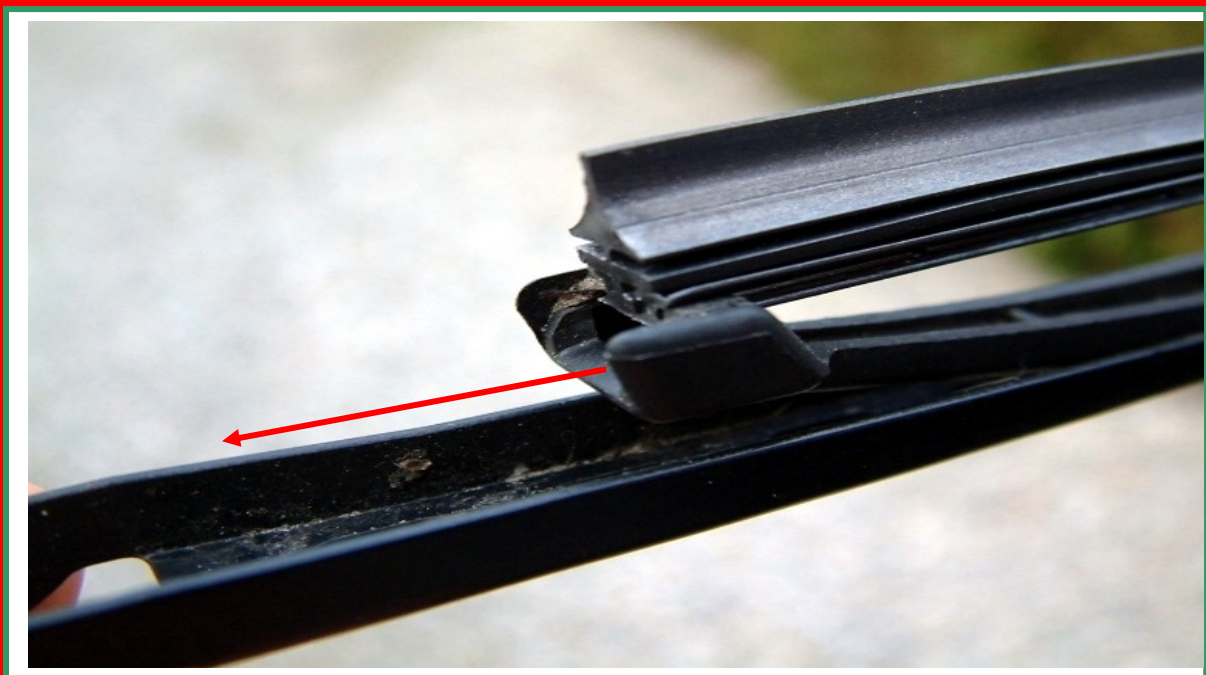
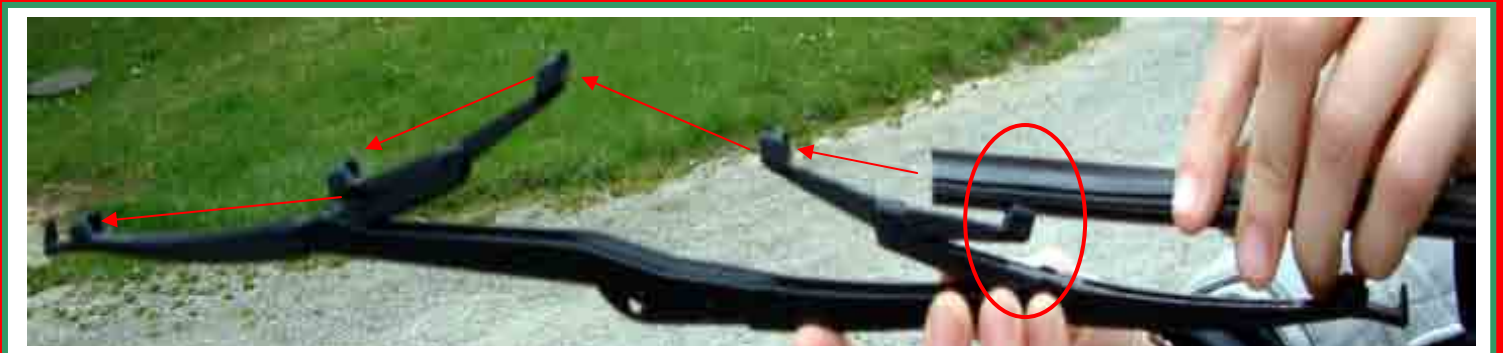


SWISSINT

2. Vágjuk le az ablaktörlőgumin a fémkapcsokat.

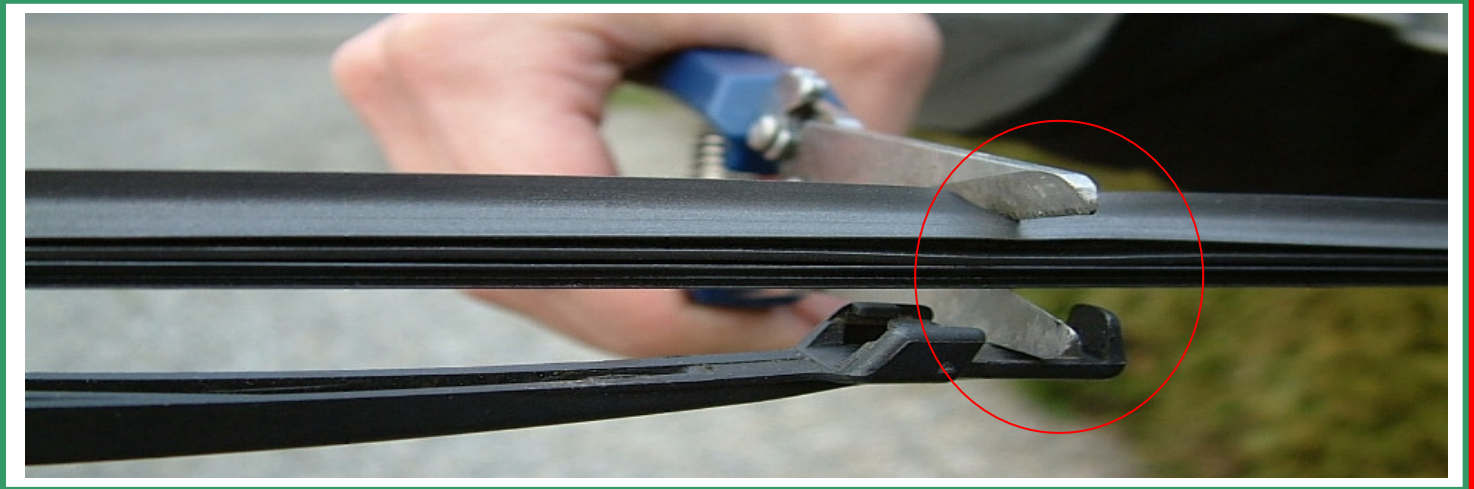


3. Vezessük be az ablaktörlőgumit azzal az oldalával, ahonnan levágtuk a fémkapcsot. Aztán húzzuk keresztül a műanyagkapcsokon, míg el nem éri a túoldalón a zárt véget.



SWISSINT

4. A maradék részt harapófogóval levágjuk.



5. Az ablaktörölőgumit hajlítsuk meg és vezessük be az utolsó műanyag kapocsba. KÉSZ!



KÉSZ!

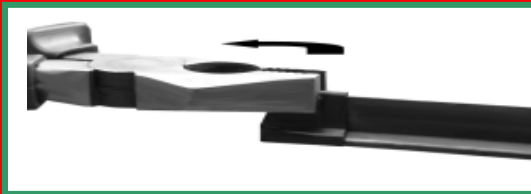


SWISSINT

Ablaktörlő-pótgumi az Aero-ablaktörlőhöz



1. A fedőrészeket harapófogóval félrehúzzuk.



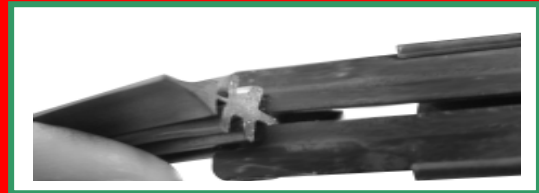
2. A rögzítőkampót felemeljük.



3. A régi gumit kihúzzuk.



4. Az új gumit behúzzuk és a fölösleget levágjuk.



5. A rögzítőkampót harapófogóval lehajtjuk.



6. A fedőrészeket visszahelyezzük.

